

## Настройка Adobe Flash Media Live Encoder для работы с сервисами Facecast.net

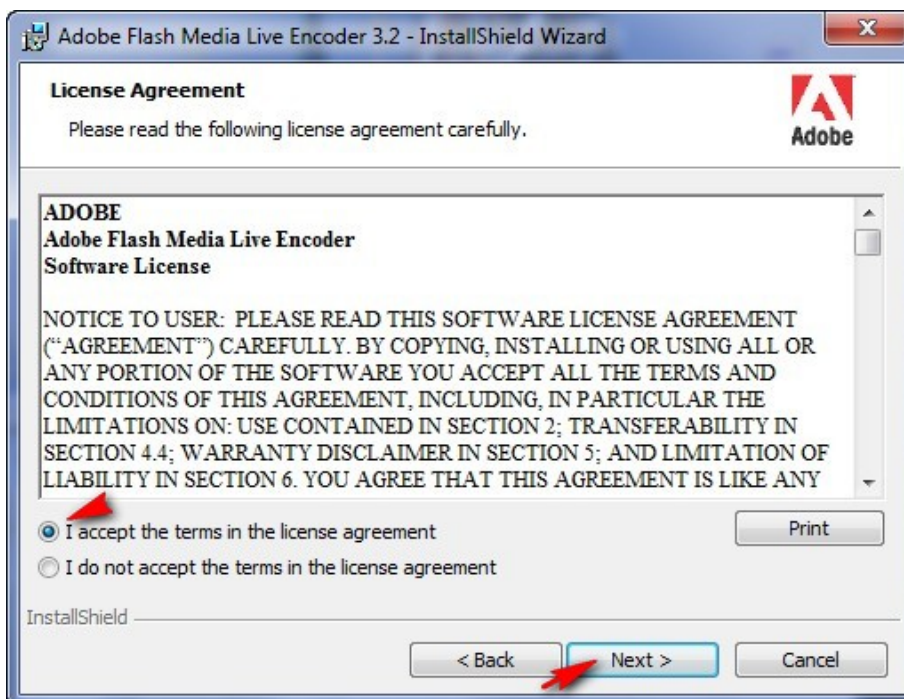
1. Установка приложения. Пакет установки можно скачать с нашего сервера.

[https://facecast.net/source/flashmedialiveencoder\\_3.2\\_wwe\\_signed.msi](https://facecast.net/source/flashmedialiveencoder_3.2_wwe_signed.msi)

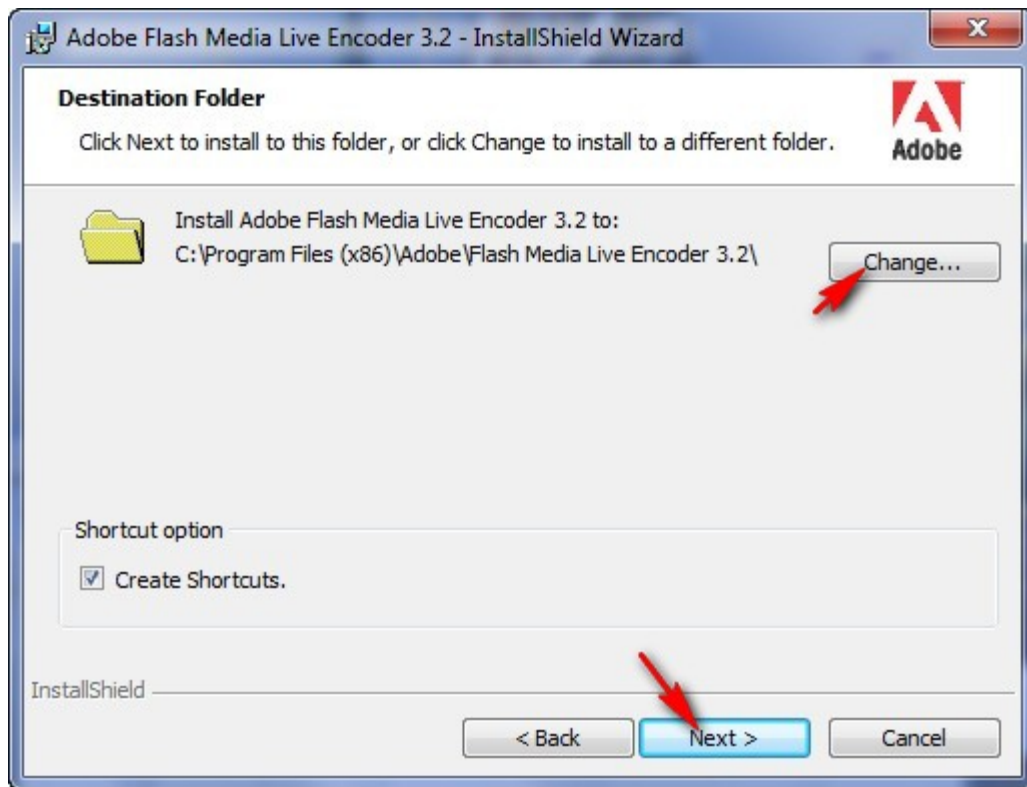
Запустите менеджер установки скаченного приложения, нажмите Next>



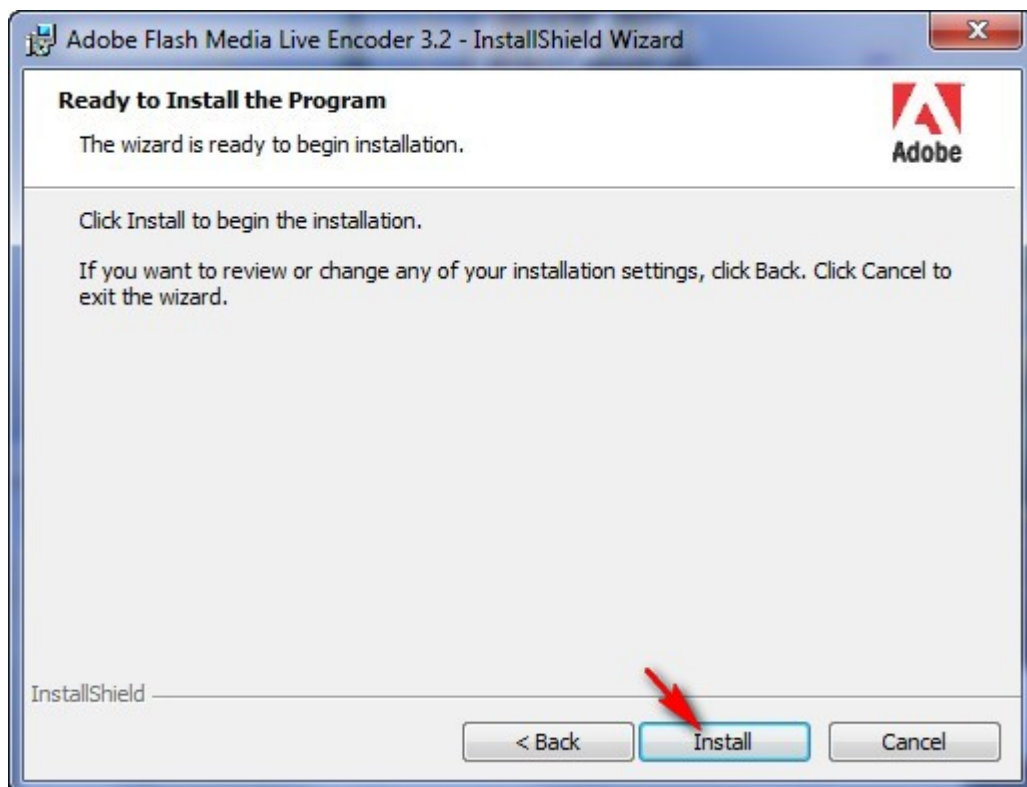
Подтвердите свое согласие с условиями лицензионного соглашения



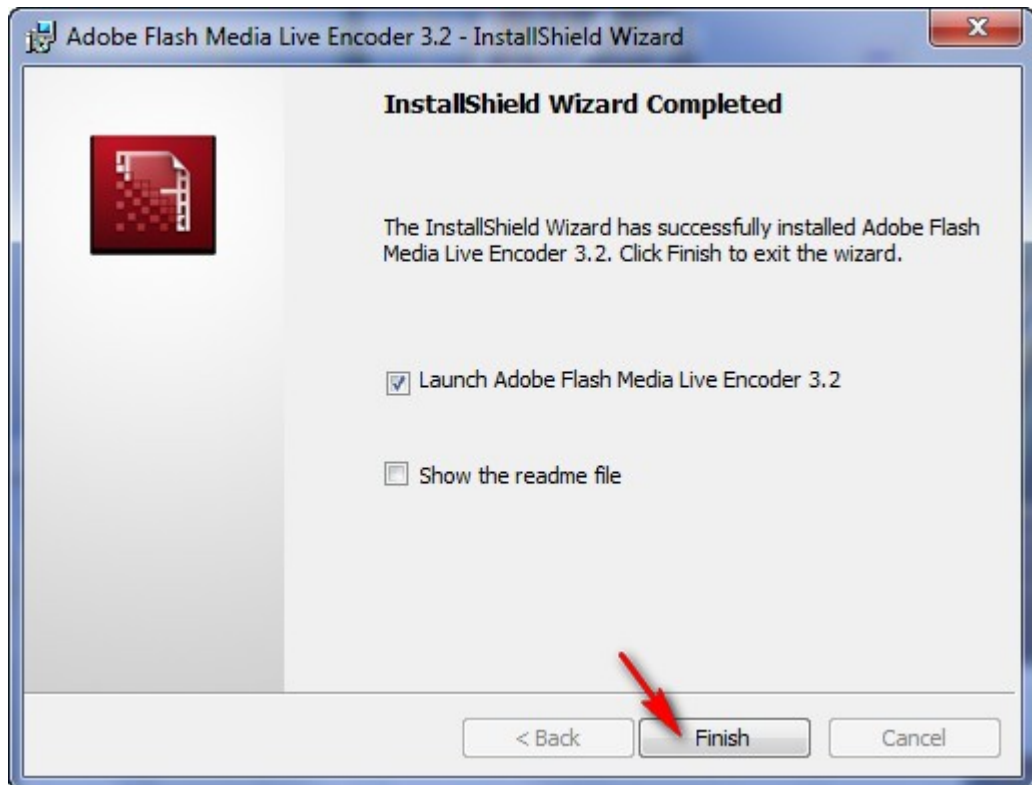
Если необходимо вы можете сменить место установки программы или оставьте путь к программе по умолчанию, следуйте далее (Next>)



Нажмите Install – запустится финальный этап установки приложения



После успешной установки запускаем энкодер, нажав Finish



После первого запуска вам будет предложено поучаствовать в программе по улучшению качества работы приложение, это остается на ваше усмотрение. Можно дать согласие на участие или отказаться.

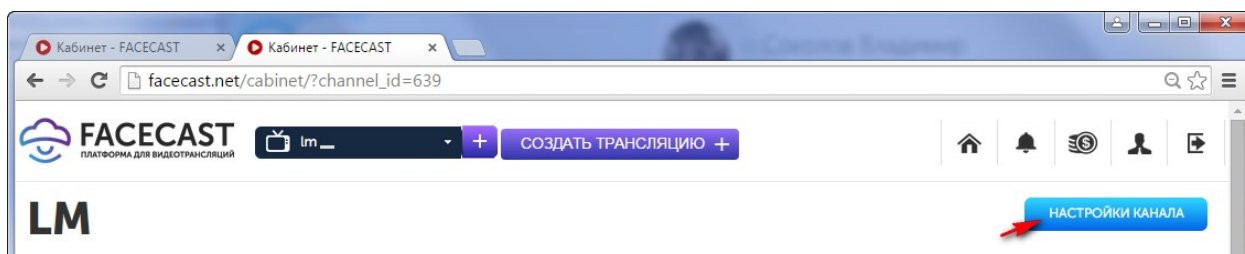


После завершения процесса установки, приложение готово к работе.

## 2. Настройка приложения.

Необходимо настроить параметры видео и аудио потоков, так же организовать соединение с сервером facecast.

Параметры для подключения вы сможете посмотреть в личном кабинете на сайте <http://facecast.net> нажав кнопку «Настройки канала»



«ServerURL» прописывается в поле «FMS URL», а «Stream Name» это поле «Stream» в приложении.

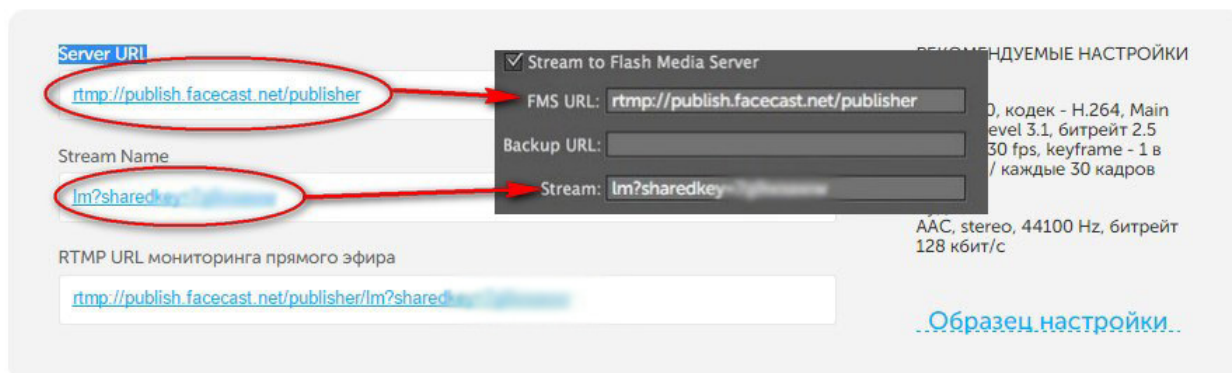
## ЭНКОДЕР

Для работы с Facecast подходит Adobe Flash Media Encoder Live или другой совместимый rtmp - энкодер.

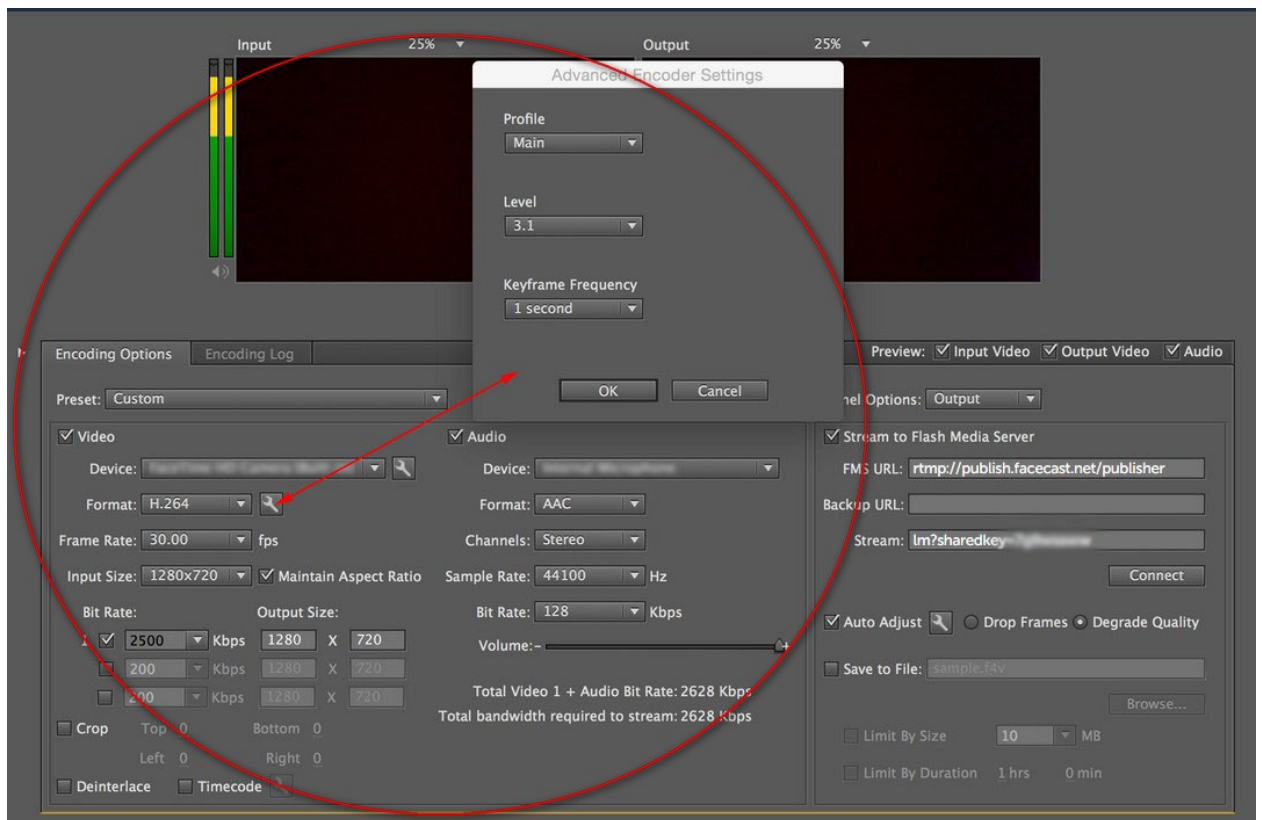
Для начала трансляции установите и настройте энкодер у себя на компьютере

[WireCast](#) [Open Broadcaster](#) [Adobe FMLE](#) [Win](#) [Mac](#)

## НАСТРОЙКИ ЭНКОДЕРА



Параметры энкодера для видео и аудио потоков устанавливаем в соответствии с примером конфигурации ниже, не забыв указать источник видео и аудио сигнала («Device:»).

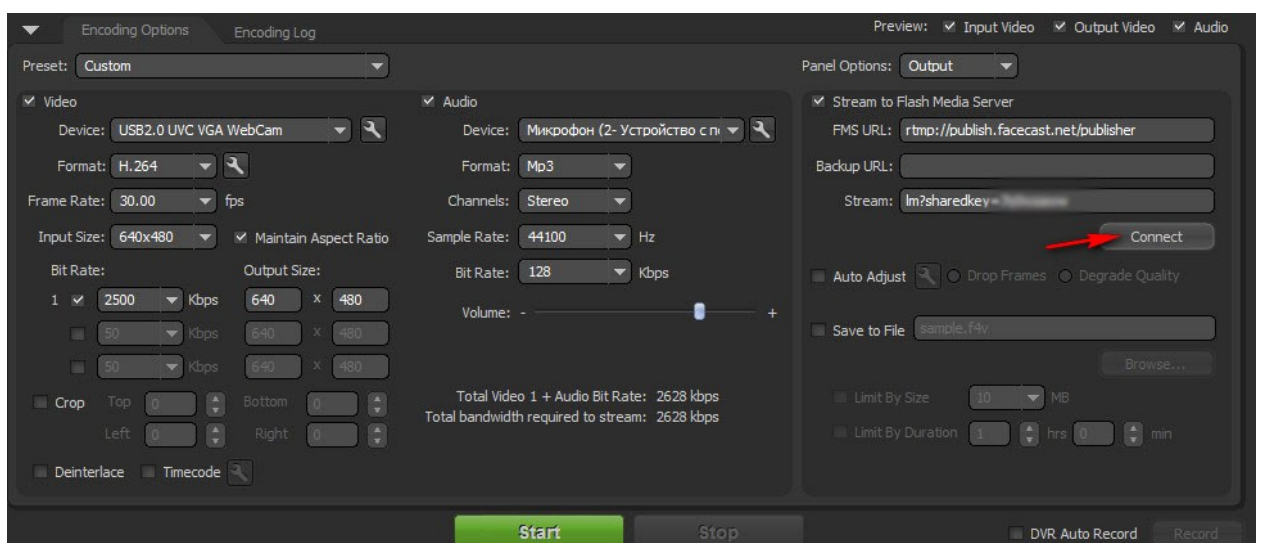


После настройки приложение готово к работе

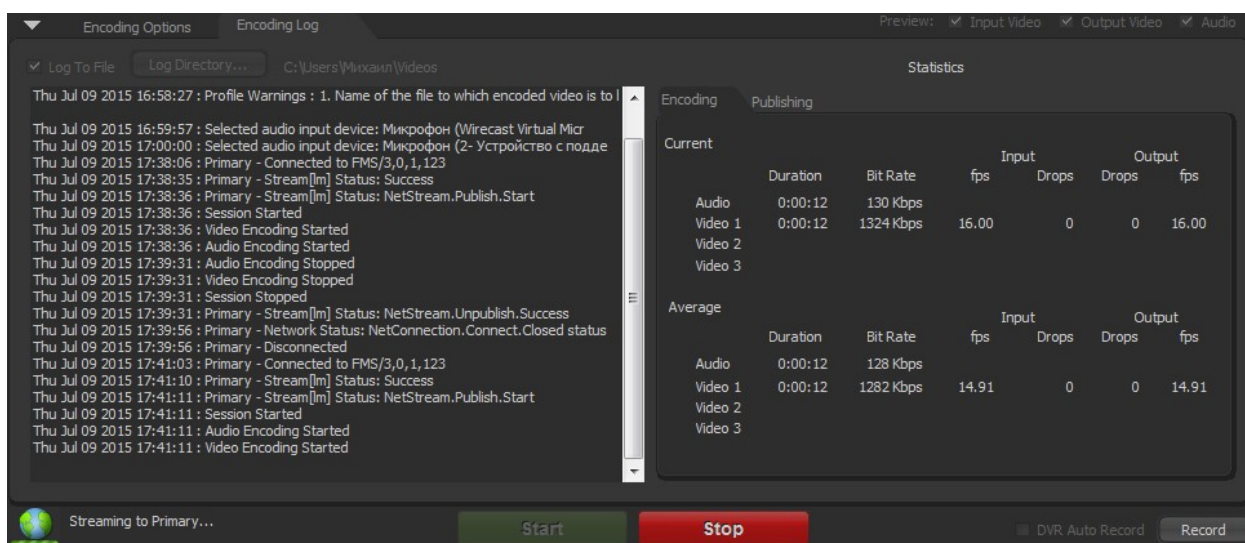
P. S.: Adobe Flash Media Live Encoder как правило используется только для трансляции с плат видео захвата или видео/веб камер, для организации более интерактивного видеопотока рекомендуем использовать Warecast, Open Broadcaster Software.

### 3. Трансляция прямого эфира.

Необходимо установить соединение с сервером facescast, нажмите кнопку Connect в разделе Output.



После установления соединения можно начинать трансляцию в эфир, управления осуществляется кнопками «Start» и «Stop».




После запуска, слева будет отражен лог файл текущей трансляции, справа техническая информация передаваемого материала в прямой эфир.

За ходом трансляции можно следить в личном кабинете.

## СЕГОДНЯ В ЭФИРЕ

🕒 Сейчас 14:26 GMT +3

09 июля



Монитор Плеер зрителя

### Статистика

Прямой эфир	00:01:16
FPS	32 fps
Битрейт	1048 kb/s
Разрешение	1280x720
Переключений	5
Максимум зрителей	4 в 14:26
Сейчас смотрят	4
Всего просмотров	4
Тариф	0 ₽
Доступ	Публичный

НАСТРОЙКИ

<http://facecast.net>